

Rombini

by Ronan & Erwan Bouroullec



MU
TIN
A

Rombini

by Ronan & Erwan Bouroullec

I progetti dello Studio Bouroullec si sviluppano sempre attraverso un percorso, un racconto fatto di moduli che si compongono in una coerenza cromatica che prescinde dal materiale che li compone. Le "vibrazioni" sono la vera cifra stilistica dello Studio: vibrazioni vengono trasmesse all'utente finale, vibrazioni cromatiche, vibrazioni materiche. Rombini è un racconto ceramico, un percorso di ricerca durato più di due anni. Un'esplorazione nel mondo del colore che ha dovuto superare numerosi ostacoli tecnici e produttivi, di fronte ai quali Mutina e i fratelli Bouroullec non si sono fermati raggiungendo l'obiettivo comune: un progetto fatto di vibrazioni, interamente ceramico.

Studio Bouroullec's projects always develop through a process, a tale of modules that make up a color consistency that is independent of the material that composes them. The "vibrations" are the true key style of the Studio: vibrations transmitted to the final consumer, chromatic vibrations, vibrations of matter. Rombini is a ceramic tale, a research process that lasted more than two years. An exploration of the world of color that had to overcome many technical and manufacturing obstacles, before which Mutina and the Bouroullec brothers did not stop reaching the common goal: a project made of vibrations, entirely ceramic.



Rombini è un progetto composto da tre modelli: piastrella, mosaico ed elemento a rilievo. È una collezione che presenta una soluzione completa, proponendo differenti abbinamenti; relazioni ritmiche e colorate che vanno dalla piastrella al mosaico, dal mosaico al rilievo, dal rilievo alla piastrella.

Rombini is a project consisting of three models: tiles, mosaics and relief elements. It seeks to provide a complete response by offering multiple combinations; rhythmic and colorful blends which go from the tile to the mosaic, from the mosaic to the relief, from the relief to the tile.

Ronan & Erwan Bouroullec

5 colours

Rombini è il risultato di un lungo processo di ricerca per raccontare la perfetta storia di una ceramica. Una riflessione su forme e colori che ha portato alla creazione di universo vibrante. La collezione è declinata in grey, blue, green, red e poi c'è il bianco, un passe-partout per creare infinite combinazioni con le altre tinte.

Rombini is the result of a long research to tell the perfect ceramic story. A reflection about shapes and colours that led to the creation of a vibrant universe. The collection is declined in grey, blue, green, red and then white, a passe-partout to create endless combinations with the other shades.



3 elements

Rombini è un vero e proprio progetto di interior design fondato sul colore e declinato in tre elementi: CARRÉ, LOSANGE e TRIANGLE.

Carré, lastre in gres porcellanato in formato 40x40, caratterizzate da un pattern formato da tanti piccoli rombi a rilievo su una superficie matt che conferisce una forte identità ceramica alla collezione. Carré è realizzata in due versioni: Uni, dove il colore è distribuito uniformemente su tutta la lastra, e Light, dove il colore viene usato per evidenziare i contorni dei rombi bianchi. Con Losange, il rombo diventa tessera di un mosaico e assume una dimensione più grande. Realizzata in gres porcellanato a doppio caricamento, ogni tessera è composta su fogli da 27,5x25,7 cm. La gamma cromatica risulta intensa e profonda, grazie alla superficie matt che conferisce naturalità al prodotto. Anche in questo caso l'elemento è raccontato in due versioni, attraverso l'uso dello stucco in tono su tono o a contrasto, per una vibrazione più decisa. Grazie al Triangle la forma del rombo viene interpretata nella sua tridimensionalità, al fine di creare giochi di luce e di ombra sulla parete. Gli elementi, realizzati nelle versioni Large e Small, sembrano emergere dal pavimento e proseguire a rivestimento.

Rombini is a real interior design project, based on colour and composed by three elements: CARRÉ, LOSANGE and TRIANGLE.

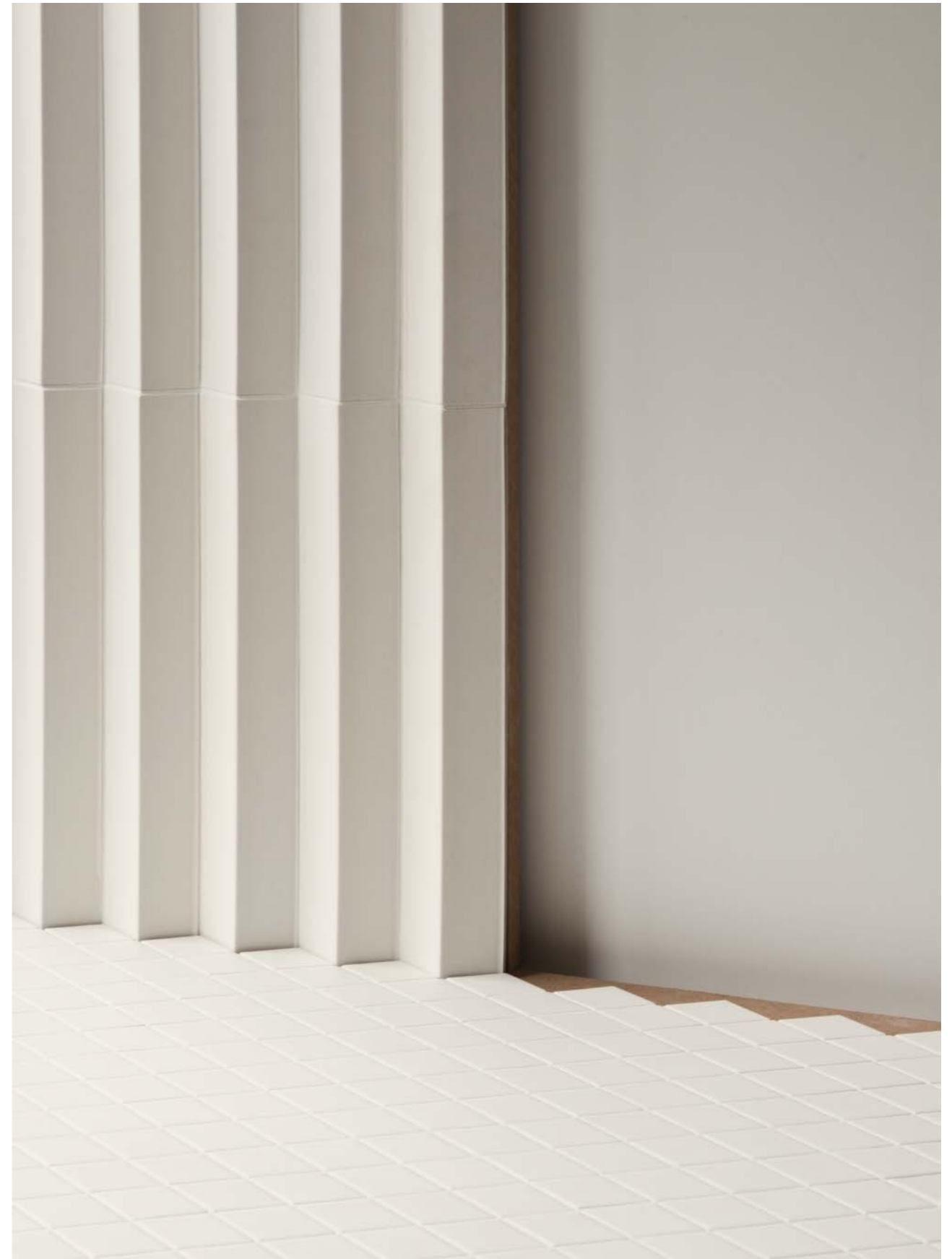
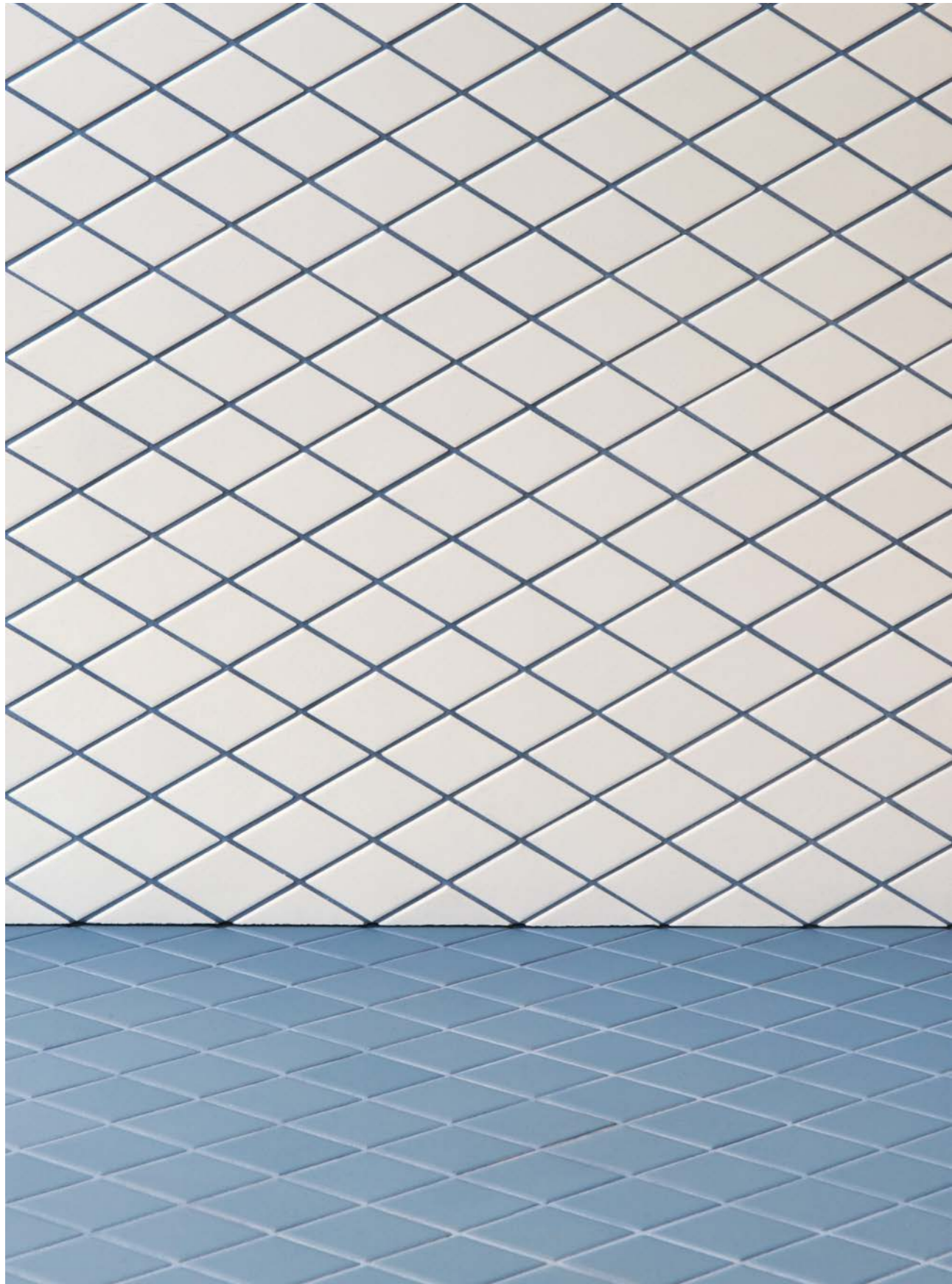
Carré, 40x40 rectified slabs in glazed porcelain stoneware, are produced on a mould made of many little embossing diamonds on a matt surface which gives a strong ceramic identity to the collection. Carré is available in two versions: Uni, where colour is evenly distributed throughout the whole slab, and Light, where colour is used to underline the white diamonds outlines. With Losange, the shape of the rhombus becomes bigger and turns into a chip of a mosaic. Made of double charge porcelain stoneware, each piece is installed on 27,5x25,7 cm sheets.

The chromatic range results to be deep and intense, thanks to the matt surface which gives a natural character to the product. Even in this case the element is available in two versions, through the usage of matching or with contrasting grout, for a stronger vibration. Thanks to Triangle, the shape of the rhombus is interpreted in its three-dimensional shape, in order to create games of lights and shadow on the surface: the elements, realized in Large and Small versions, seem to arise from the floor and to carry on the wall covering.



Carré
Losange
Triangle

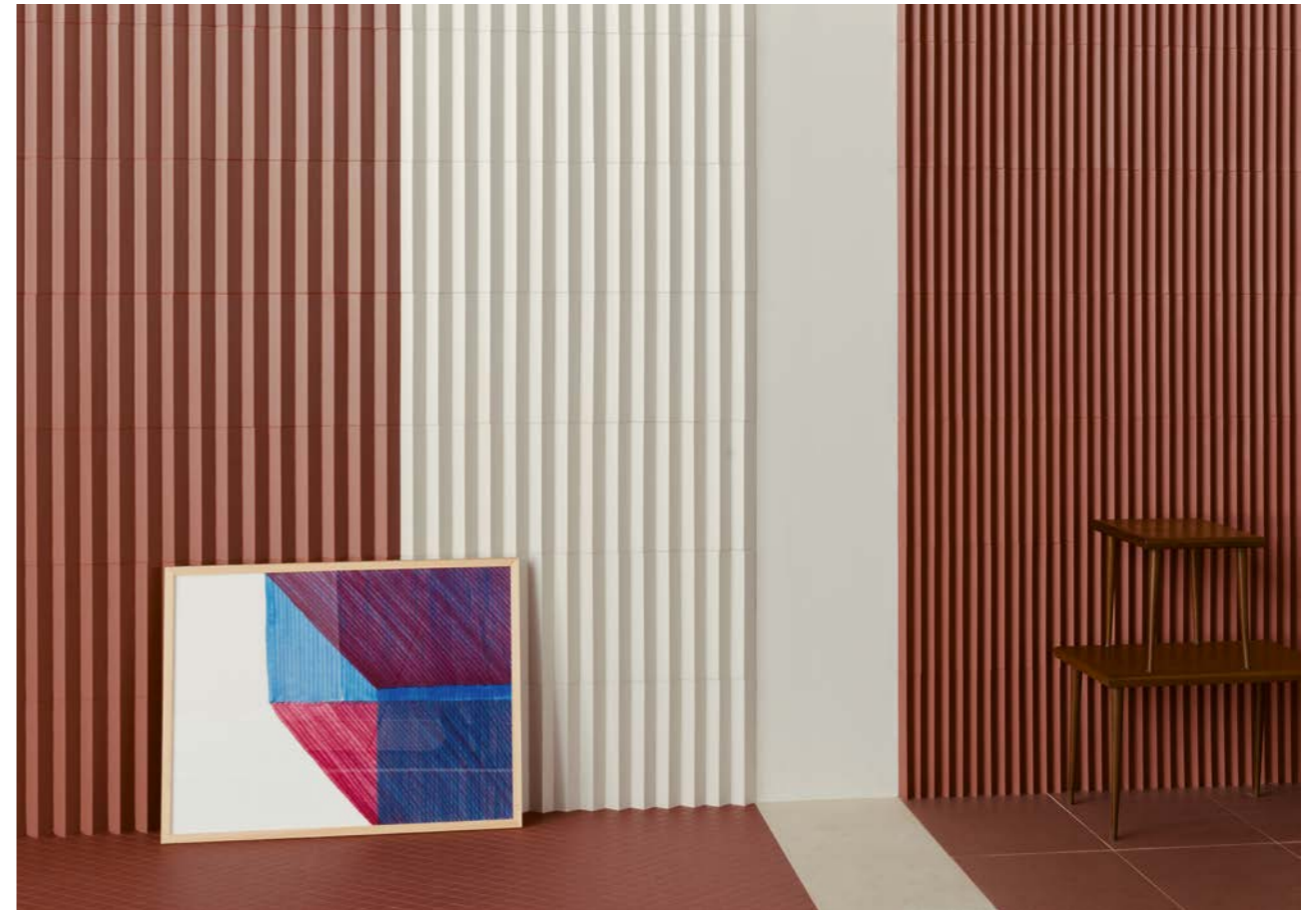


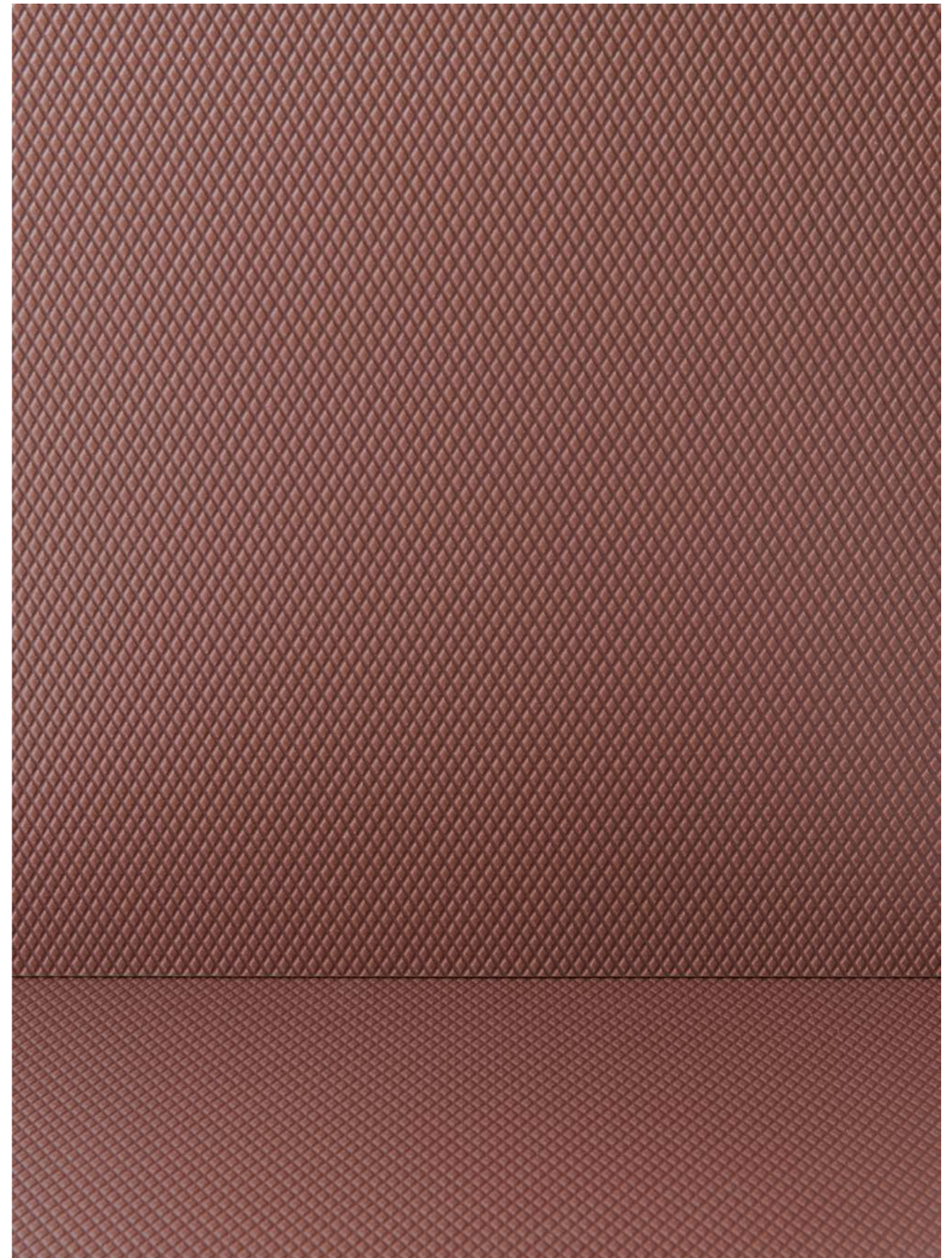


Suggestions



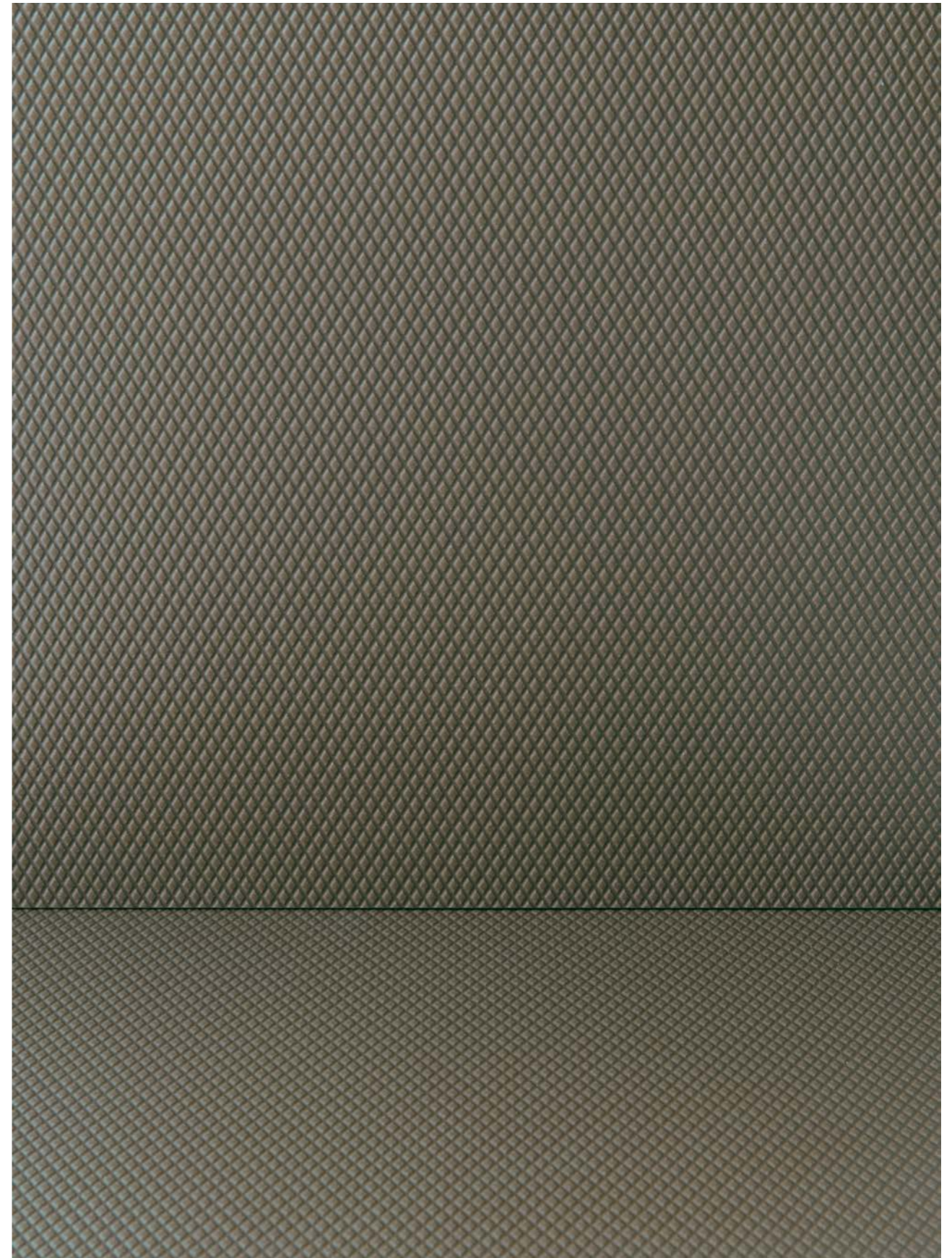




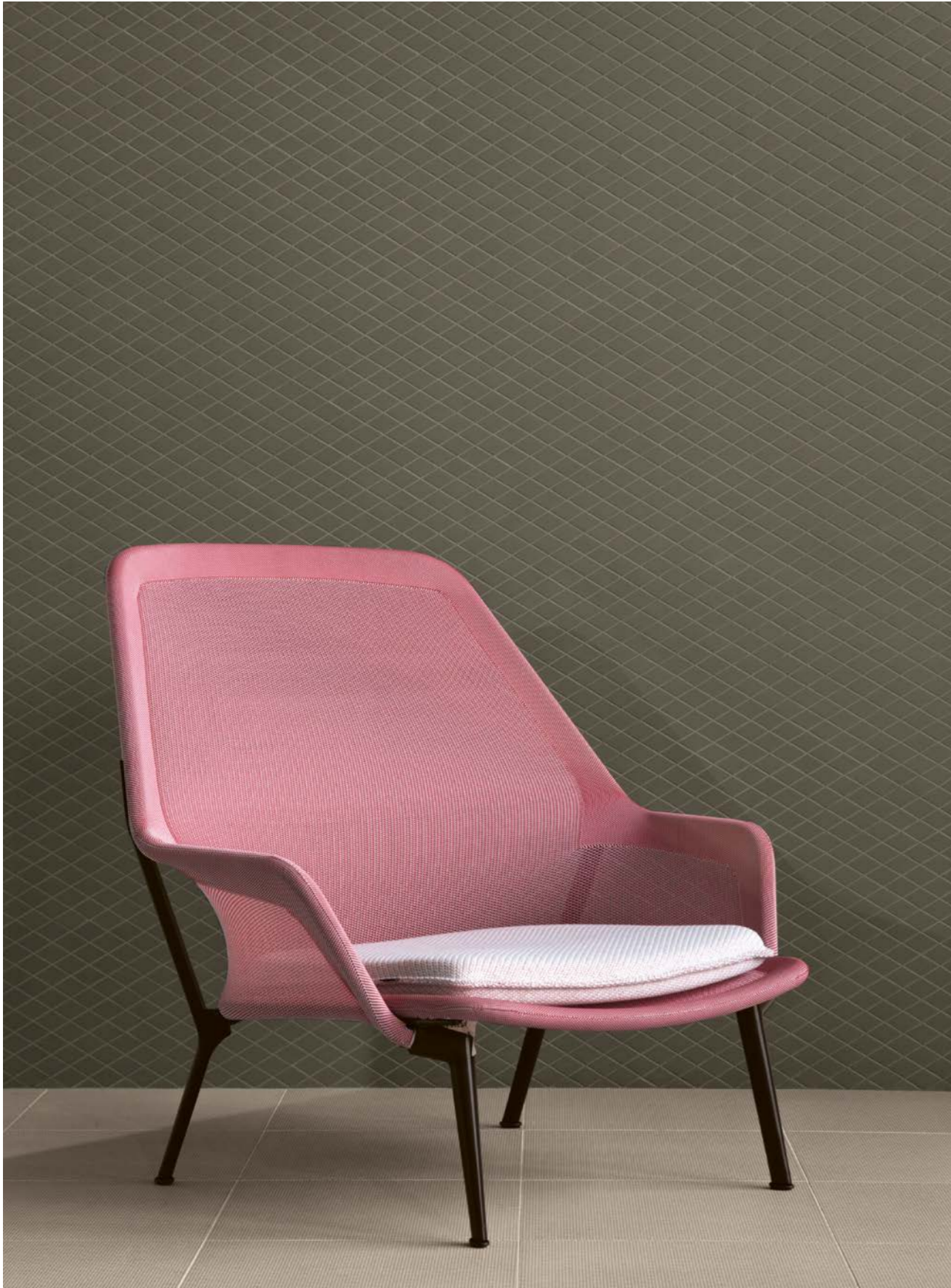




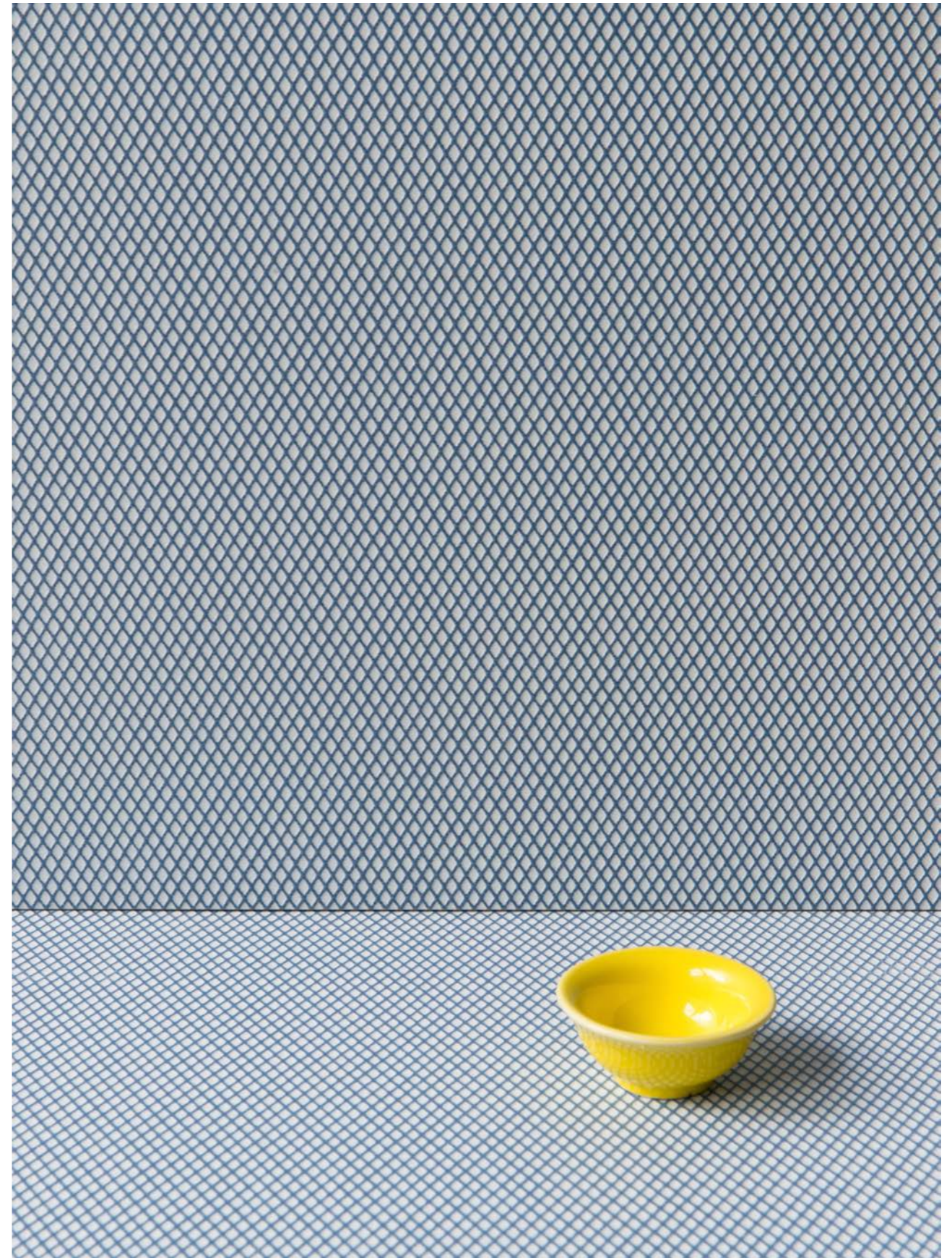




This page: Carré Uni Green.
Opposite page: Carré Light Green, Carré Uni Green.







This page: Carré Light Blue.
Opposite page: Triangle Large Blue.

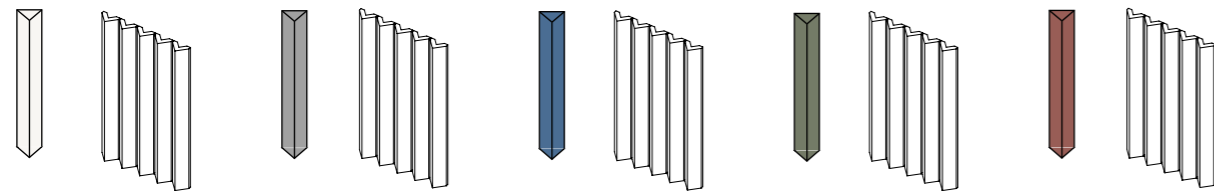
Sizes & Colors

design	Ronan & Erwan Bouroullec	2015
production	industrial + artisanal	
material	Carré: gres porcellanato smaltato - glazed porcelain stoneware. Losange: gres porcellanato in doppio caricamento - double charge porcelain. Triangle: impasto pressato smaltato - glazed pressed body.	
features	Carré: lastre squadrate e rettificate ognuna esattamente uguale all'altra squared and rectified slabs each one exactly the same as the others	
thickness*	Carré 11 mm - Triangle 22 mm - Losange 4,7 mm	
*	misure nominali/nominal sizes	

Modello depositato n° 002889055-0019/0024 – data di deposito: 03/12/2015
Registered design n° 002889055-0019/0024 – date of registration: 03/12/2015

Triangle Small

5 pcs *31,5-3,5-2,2 cm (12"-1"-1") | on net *18,6-31,5 cm (7"-12")



Triangle Small White

Triangle Small Grey

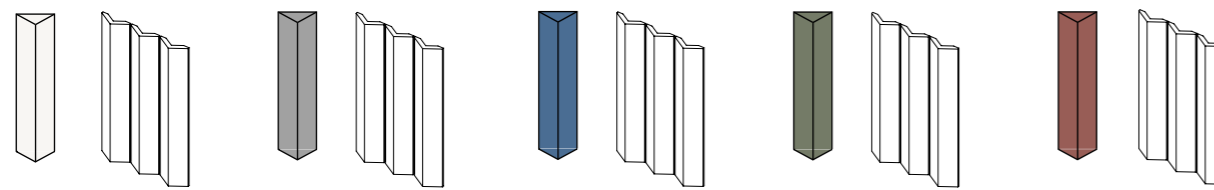
Triangle Small Blue

Triangle Small Green

Triangle Small Red

Triangle Large

3 pcs *31,5-6-2,2 cm (12"-2"-1") | on net *18,6-31,5 cm (7"-12")



Triangle Large White

Triangle Large Grey

Triangle Large Blue

Triangle Large Green

Triangle Large Red

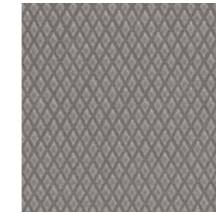
Sizes & Colors

Carré

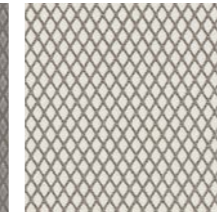
*40-40 cm (16"-16")



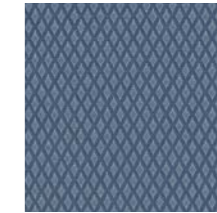
Carré Uni White



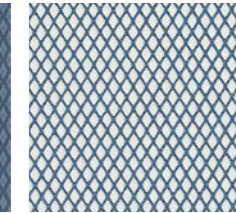
Carré Uni Grey



Carré Light Grey



Carré Uni Blue



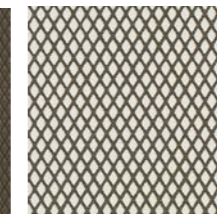
Carré Light Blue



Battiscopa Carré Uni
*3,8-40 cm (2"-16")
White, Grey, Blue,
Green, Red



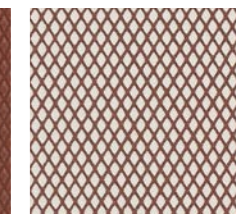
Carré Uni Green



Carré Light Green



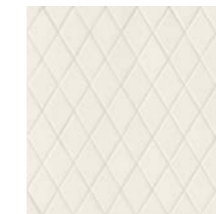
Carré Uni Red



Carré Light Red

Losange

*27,5-25,7 cm (11"-10")



Losange White



Losange Grey



Losange White



Losange Blue



Losange White

Stucco/Grout: Calce 01

Stucco/Grout: Cemento 60

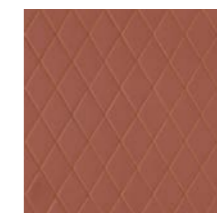
Stucco/Grout: Dark Blue 67



Losange Green



Losange White



Losange Red



Losange White

Stucco/Grout: Piombo 53

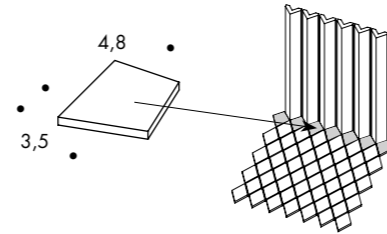
Stucco/Grout: Red 66

Complementary Pieces

Raccordo Losange - Triangle Small Grid

Tessere di mosaico di dimensioni particolari da utilizzare come raccordo Losange - Triangle Small. Vendita a pezzo sciolto. Disponibile in tutti i colori della collezione.
Chips of mosaics with particular sizes to be used as a connector between Losange and Triangle Small. Product sold in bulk. Available in all colours of the collection.

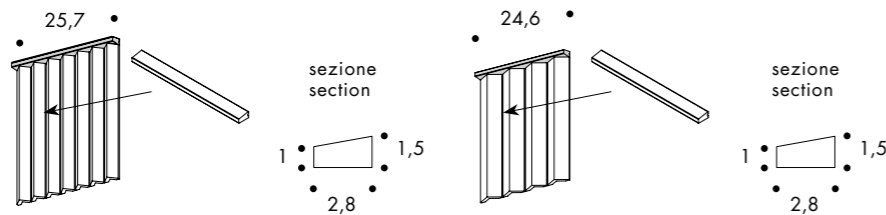
sizes *3,5-4,8 cm (2".2")



Terminal Small/ Large

Terminale di chiusura disponibile in tutti i colori della collezione.
1 pezzo di Terminal Small è modulare con 7 pz di Triangle Small.
1 pezzo di Terminal Large è modulare con 4 pz di Triangle Large.
Closing piece available in all colours of the collection.
1 piece of Terminal Small is modular with 7 pieces of Triangle Small.
1 piece of Terminal Large is modular with 4 pieces of Triangle Large.

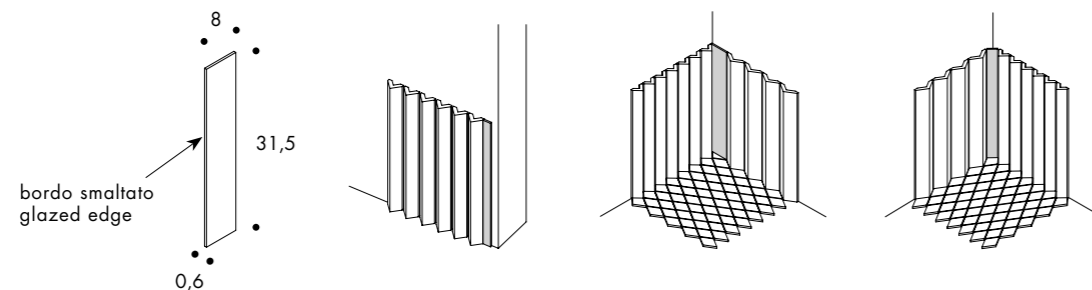
sizes Small: *25,7· H 1,5· 2,8 cm (10". H 1".2") Large: *24,6· H 1,5· 2,8 cm (10". H 1".2")



Listello di chiusura

Listello con un bordo smaltato da utilizzare come chiusura a parete o come raccordo Losange - Triangle (Small o Large) negli angoli. Disponibile in tutti i colori della collezione.
Listello with a glazed edge to be used in the corner as wall closure or as a connector between Triangle (Small and Large) and Losange. Available in all colours of the collection.

sizes *8· 31,5· 0,6 cm (3". 12".1")



Technical Features

Bla Group

NORMA STANDARD	CARATTERISTICHE FEATURES	VALORE PRESCRITTO VALUE REQUIRED	ROMBINI CARRÉ
ISO 10545/3	assorbimento d'acqua/ water absorption	< 0,5%	< 0,5%
ASTM C373		< 0,5%	< 0,5%
ISO 10545/9	resistenza agli sbalzi termici resistance to thermal shock	nessuna alterazione visibile no visible alteration	resiste resistant
ASTM C484		no samples must show visible defects	unaffected
ISO 10545/12	resistenza al gelo frost resistance	nessuna alterazione visibile no visible alteration	resiste resistant
ASTM C1026		unaffected	unaffected
ISO 10545/13	resistenza agli attacchi chimici resistance to chemical attacks	nessuna alterazione visibile no visible alteration	GA-GLA
ASTM C650			GA-GLA
ISO 10545/4	sforzo di rottura (N) breaking strenght (N)	Sp ≥ 7,5 min 1.300	resiste resistant
DIN 51130-04		valori medi 6±10° R9 10±19° R10 19±27° R11 27±35° R12 > 35° R13	R10
ISO 10545/14	resistenza alle macchie stains resistance	classe 3 min. minimum 3	5
EN 101	durezza superficiale (scala mohs) surface hardness (scala mohs)	> 5	6
LEED CERTIFICATION 4.1			6% recycled material (pre-consumer)
Sistema produttivo con certificazione ambientale ISO 14001: 2004 Environmental management system ISO 14001: 2004			

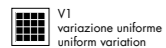
Bla Group

NORMA STANDARD	CARATTERISTICHE FEATURES	VALORE PRESCRITTO VALUE REQUIRED	ROMBINI TRIANGLE
ISO 10545/3	assorbimento d'acqua/ water absorption	3 ≤ X ≤ 6%	3,8%
ASTM C373		3 ≤ X ≤ 6%	3,8%
ISO 10545/9	resistenza agli sbalzi termici resistance to thermal shock	nessuna alterazione visibile no visible alteration	resiste resistant
ASTM C484		no samples must show visible defects	unaffected
ISO 10545/14	resistenza alle macchie stains resistance	classe 3 min. minimum 3	5
ISO 10545/13	resistenza agli attacchi chimici resistance to chemical attacks	nessuna alterazione visibile no visible alteration	resiste unaffected

Technical Features

Bla Group

NORMA STANDARD	CARATTERISTICHE FEATURES	VALORE PRESCRITTO VALUE REQUIRED	ROMBINI LOSANGE
ISO 10545/3	assorbimento d'acqua/ water absorption	< 0,5%	< 0,5%
ASTM C373		< 0,5%	< 0,5%
ISO 10545/9	resistenza agli sbalzi termici resistance to thermal shock	nessuna alterazione visibile no visible alteration	resiste resistant
ASTM C484		no samples must show visible defects	unaffected
ISO 10545/12	resistenza al gelo frost resistance	nessuna alterazione visibile no visible alteration	resiste resistant
ASTM C1026		unaffected	unaffected
ISO 10545/13	resistenza agli attacchi chimici resistance to chemical attacks	nessuna alterazione visibile no visible alteration	resiste resistant
ASTM C650			unaffected
ISO 10545/4	sforzo di rottura (N) breaking strenght (N)	N/mm ² >35	resiste resistant
DIN 51130-04		valori medi 6÷10° R9 10÷19° R10 19÷27° R11 27÷35° R12 > 35° R13	R10
ISO 10545/14	resistenza alle macchie stains resistance	classe 3 min. minimum 3	5



Packing

FORMATO SIZE	PZ-MQ PCS-SQM	PZ-SCAT. PCS-BOX	MQ-SCAT. SQM-BOX	SCAT.-PAL. BOX-PAL.	KG-SCAT. KG-BOX	KG-PAL. KG-PAL.	MQ-PAL. SQMS-PAL.
carré 40-40	6,25	8	1,28	48	28,12	1350	61,44
battiscopa 3,8-40	-	10	4 ml	-	3,25	-	-
losange 27,5-25,7	14,00	7	0,50	90	5,00	450	45
raccordo losange - triangle small 3,5-4,8	-	-	-	-	-	-	-
triangle small su rete/on net 18,6-31,5	17	9	0,53	63	11,00	693	33,40
triangle large su rete/on net 18,6-31,5	17	9	0,53	63	10,00	630	33,40
terminal small	-	10	2,57 ml	-	3,25	-	-
terminal large	-	10	2,46 ml	-	3,25	-	-
listello di chiusura 8-31,5-0,6	-	-	-	-	-	-	-

Ronan & Erwan Bouroullec



Ronan e Erwan Bouroullec, designer originari della Bretagna, sono entrati a far parte del team Mutina, nel 2011. Hanno firmato le collezioni Pico, Rombini e Piano.

La collaborazione tra Ronan e Erwan Bouroullec si sviluppa come un dialogo permanente alimentato dalle loro personalità molto diverse. Lavorano con numerose aziende, tra cui Vitra, Kvadrat, Magis, Kartell, Established and Sons, Ligne Roset, Axor, Hay, Nanimarquina, Issey Miyake e Cappellini, e intraprendono spesso occasionali progetti d'architettura. Allo stesso tempo, portano avanti un'attività di sperimentazione presso la Galerie Kreo di Parigi. Molti i premi al loro attivo: designer dell'anno al Salone del Mobile di Parigi nel 2002, il Finn-Juhl Prize a Copenhagen nel 2008, ben due "Best of the Best" Red Dot Design Award e la Panerai London design Medal nel 2014. Numerose mostre sono state dedicate al loro lavoro e le loro creazioni sono parte delle collezioni permanenti di diversi musei internazionali.

Brittany origin designers, Ronan and Erwan Bouroullec are part of the Mutina team from 2011. They designed the Pico, Rombini and latest Piano collections.

The collaboration between Ronan e Erwan Bouroullec is a permanent dialogue nourished by their distinct personalities. They design for many manufacturers, including Vitra, Kvadrat, Magis, Kartell, Established and Sons, Ligne Roset, Axor, Hay, Nanimarquina, Issey Miyake and Cappellini, and often embark on occasional architectural projects. They simultaneously continue their experimental activity at Galerie Kreo, Paris. Their work has been recognised with many awards including designers of the year at the Paris Salon du Meuble in 2002, the Finn-Juhl Prize, in Copenhagen in 2008, two "Best of the Best" Red Dot Design Awards and the Panerai London Design Medal in 2014. Several exhibitions have showcased their works and their creations are part of the permanent collections of several international museums.



Rombini è un alfabeto di forme e di colori,
un racconto ceramico, un percorso di ricerca,
un'esplorazione nel mondo del colore.

Rombini is an alphabet of shapes and colours,
a collection about a ceramic story, a research path,
an exploration within the colours field.

Ronan & Erwan Bouroullec

